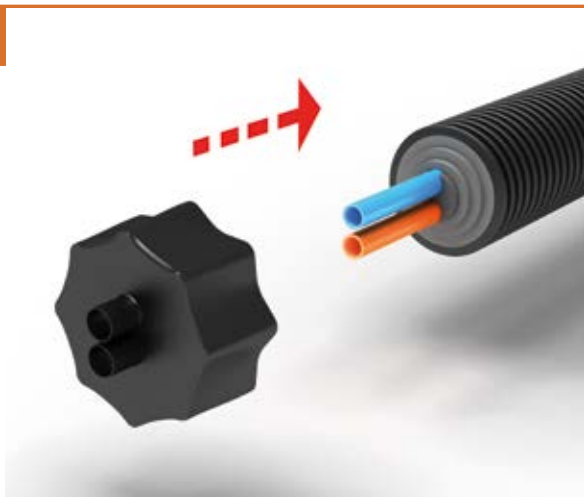


07 ИНСТРУКЦИИ ПО МОНТАЖУ

7.2 – Термоусадочные торцевые колпачки

01



Осторожно удалите наружный кожух и слой теплоизоляции, не повреждая напорные трубы. Наденьте термоусадочный колпачок на торец трубы.

02



Воспользуйтесь термофеном или мягким пламенем горелки, чтобы усадить торцевой колпачок.

03



В защитных перчатках обожмите термоусадочный колпачок на напорные трубы и наружный кожух.

04



После охлаждения термоусадочного колпачка торец предизолированной трубы становится водонепроницаемым.

Чтобы предотвратить попадание (грунтовой) воды, стандарт EN 15632-3 предписывает использование термоусадочных торцевых колпачков для герметизации концов несвязанной системы трубопроводов.

В противном случае возникает реальный риск повреждения, и гарантия на систему автоматически аннулируется.